



## MOCIÓN SOBRE A URXENCIA DUNHA DIAGNOSE E REPARACION DE PONTES SOBRE O VELLO TRAZADO DA VÍA FÉRREA EN BUSTO E OUTRAS PARROQUIAS

O **Grupo Municipal do Partido Popular**, ao abeiro do Regulamento Orgánico Municipal, presenta, para a súa inclusión no Pleno, a seguinte **MOCIÓN**:

### EXPOSICIÓN DE MOTIVOS

A construción do Eixo de Alta Velocidade Ferroviaria trouxo consigo o cese do tráfico e o desmantelamento das vías naqueles tramos onde se construíron variantes. No tramo entre Santiago e A Coruña, dentro do termo municipal de Santiago esa circunstancia afectou a un itinerario de algo máis de 10 km. que atravesa as parroquias de Enfesta, Verdía, Busto e Nemenzo.

O abandono progresivo do tráfico ferroviario nese trazado desde mediados da década pasada fixo que desde aquel momento se abrixa a posibilidade de converter a plataforma existente –desprovista xa das travesas, dos raís e doutros elementos operativos- nunha vía verde axeitada para o tránsito peonil e ciclista, tarefa que está a ser continuada polo actual Goberno municipal en conversas co Administrador de Infraestruturas Ferroviarias (ADIF), cos concellos de Oroso, Ordes, Tordoia e Cerceda e coa Deputación da Coruña, coa intención de que o organismo provincial financie unha parte importante da actuación.

Mentres se van dando pasos para poder acadar esa ansiada vía, o abandonado trazado férreo vaise deteriorando cada paso máis e con el o estado das distintas infraestruturas, afectadas pola falta de atención e mantemento que no seu día realizaba o organismo estatal competente para asegurar a súa seguridade e funcionalidade.

Esa falta de atención e mantemento estase a notar dunha forma moi importante nas pontes que permiten atravesar o percorrido ferroviario que vai desde as proximidades da Sionlla ata o linde co concello de Oroso –con algúns exemplos que mostramos nun anexo fotográfico- e de forma moi especial na parroquia de Busto, onde a veciñanza demanda atención para estas pontes que facilitan a mobilidade, dando continuidade a tanto a estradas asfaltadas como a pistas que dan servizo a terras de labor e forestais.

O caso máis urxente é o que afecta á ponte do núcleo do Castro, afectada por un progresivo deterioro na súa estrutura, pola invasión de maleza que cobre as oxidadas varandas de protección e, desde hai pouco tempo, agravada por un importante derrubo de boa parte do peitoril que a converte nun perigo para a circulación de persoas e vehículos.

Tamén presentan deficiencias e, cando menos, necesidades de mantemento outras tres pontes próximas: a que salva a principal vía de acceso á parroquia de Busto desde a N-550, entre o lugar da Igrexa e Ramelle, sobre a que a veciñanza mostra preocupación polo estado da súa plataforma ao detectar na súa parte inferior signos de desgaste; a ponte próxima ao lugar da Casanova, nunha vía de servizo sen asfaltar, que se atopa invadida pola maleza, con acumulo de terra no seu taboleiro e cun aspecto de abandono intensificado pola presenza de obxectos como unha lavadora que desde o alto foi

guindada ao trazado ferroviario. Por último, puidemos constatar tamén a precaria situación dun cuarto paso sobre a vía do tren, este na veciña parroquia de Nemenzo, preto do lugar de Chorente, onde o estragado camiño de acceso anuncia xa o abandono da ponte, chea de terra e vexetación e con parte do seu peitoril, como no caso da do Castro, derrubado.

A situación dalgunha destas pontes, de forma moi especial a do Castro, non admite demoras e reclama unha rápida intervención para garantir a seguridade viaria e a tranquilidade das persoas que a cotío empregan estas infraestruturas. A súa reparación non pode agardar polo proxecto de recuperación deste trazado como vía verde. Cómpre darlles prioridade para conseguir unha completa rehabilitación que garanta a súa actual funcionalidade, compatible –claro está- coa súa futura integración no itinerario peonil e ciclista, a cuxo uso tamén poderán contribuír achegando unha maior seguridade ao tempo que se recuperan e melloran destes singulares elementos construtivos.

A vista do anterior,, o Grupo Municipal Popular propón a adopción do seguinte

#### ACORDO:

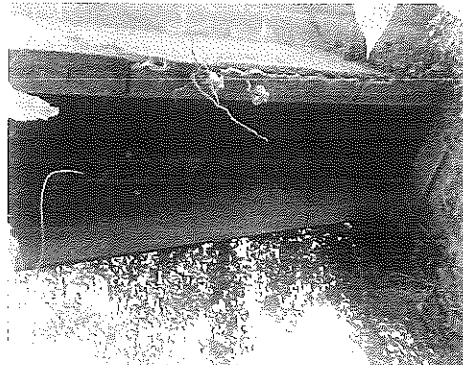
***O Pleno insta ao correspondente órgano do Goberno municipal a que con carácter urxente faga as xestións precisas para rehabilitar a ponte do Castro de Busto, sobre a antiga vía do tren, que serve de acceso a esta parroquia e a levar a cabo unha completa diagnose das outras pontes existentes no itinerario do vello trazado ferroviario en desuso entre Santiago e Oroso -no que está prevista a construción dunha vía verde- e, en función dos ditames técnicos, se programen as actuacións necesarias para garantir a seguridade viaria e a recuperación á maior brevidade posible.***

Santiago de Compostela, a 26 de xuño de 2017

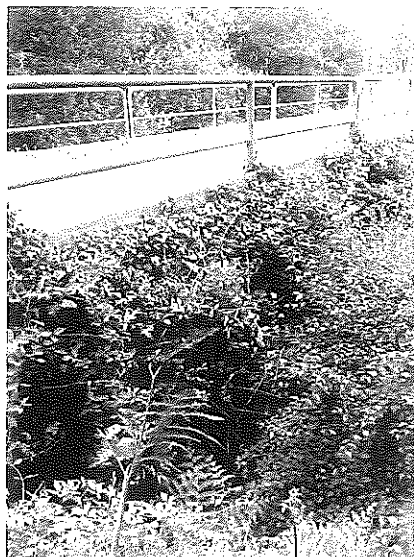


Agustín Hernández  
Portavoz do Grupo Municipal Popular

## ANEXO FOTOGRÁFICO



Ponte do Castro (Busto)



Ponte Igreja-Ramelle (Busto)



Ponte da Casanova (Busto)



Ponte Chorente (Nemanzo)