



COPIA

## ROGO SOBRE A MELLORA DA ACCESIBILIDADE NO CEMITERIO DE VILLESTRO

O **Grupo Municipal do Partido Popular**, ao abeiro do Regulamento Orgánico Municipal, presenta, para a súa inclusión no Pleno, o seguinte **ROGO**:

### EXPOSICIÓN DE MOTIVOS

A igrexa de Santa María de Villestro érguese sobre a aba dun outeiro desde onde se divisa un amplo val conformado polo regato de Roxos no seu decorrer cara ao Sar. O templo barroco, construído hai algo máis de un século, preside un fermoso conxunto coa fonte e explanada do norte, a antiga escola pública, a casa reitoral e, na parte frontal e nun plano inferior, o recinto do cemiterio no que destaca un cruceiro e unha escaleira con balaustrada que constitúe o nexo principal entre o adro e o camposanto.

O cemiterio esténdese en dous niveis, o segundo deles froito dunha ampliación realizada nos últimos anos, na que se construíu unha escaleira de unión que supón un perigo para o tránsito das persoas, en especial cando se trata da condución dun féretro, debido á estreiteza e á irregularidade dos chanzos, así como á ausencia de varandas de protección, tal e como se pode ver no anexo fotográfico e como nos teñen transmitido representantes da asociación veciñal "A Unión de Villestro".

A substitución da escaleira que comunica a parte ampliada por unha nova, que ofrezca maior comodidade e seguridade, é unha demanda constante da veciñanza que xa ten iniciado os trámites ante a Dirección Xeral de Patrimonio tratando de avanzar na súa realización, obtendo a correspondente autorización. Esa mellora que se considera prioritaria, podería complementarse con outra sinxela actuación complementaria que mellorara a accesibilidade entre a igrexa e o conxunto do cemiterio, consistente en adecuar o exterior que bordea o perímetro construíndo unha senda para enlazar as cancelas laterais que comunican os dous planos do recinto co exterior, onde na actualidade medra a herba e onde non se dispón dun camiño transitable.

En consecuencia, o Grupo Popular formula o seguinte ROGO:

***Que por parte do correspondente órgano do Goberno municipal se adopten as medidas necesarias para colaborar na dotación ao cemiterio de Villestro dunha nova escaleira que comunique a parte antiga coa ampliación e que se estude a posibilidade de mellorar a súa accesibilidade adecuando unha senda polo exterior do seu perímetro.***

Santiago de Compostela, a 7 de marzo de 2018

María Ángeles Antón Vilasánchez  
Concelleira do Grupo Municipal Popular

- Sr. Alcalde do Concello de Santiago de Compostela



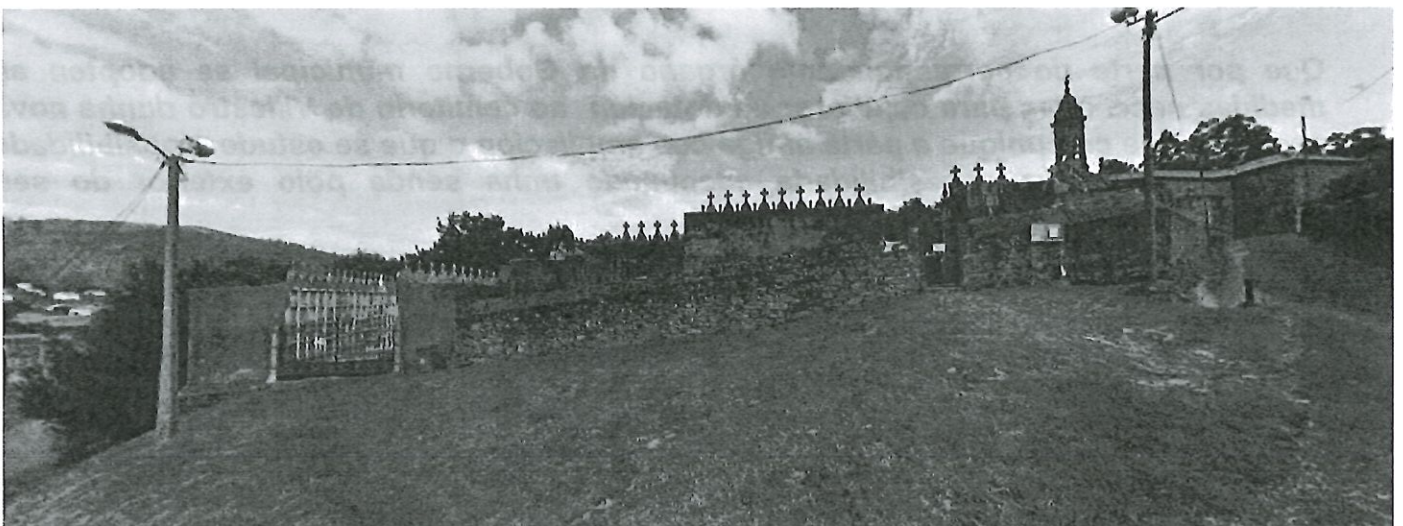
## ANEXO FOTOGRÁFICO



Escafeira principal entre o adro e o cemiterio



Escafeira que dá acceso á parte ampliada do cemiterio e que se pretende substituír



Exterior do cemiterio, onde se poden observar as cancelas que conectan os dous planos e que carecen dun acceso cómodo, seguro e transitable (Foto: Google Maps)